



Lo Mejor de la Revista El Ajedrez Español



Nº8

Notas y comentarios por el Dr. Rey Ardid

Torneo de Leningrado

BLANCAS: Botvinnik

NEGRAS: Knoch

DEFENSA CARO KANN

1.c4	c6
2.e4	d5
3.exd5	cxd5
4.d4	...

Por una alteración en el orden de las jugadas, se ha llegado a la posición clásica de la variante de los cambios de la defensa Caro Kann (1.e4 c6 2.d4 d5 3.exd5 cxd5 4.c4).

4. ...	♘f6
5. ♘c3	♘c6

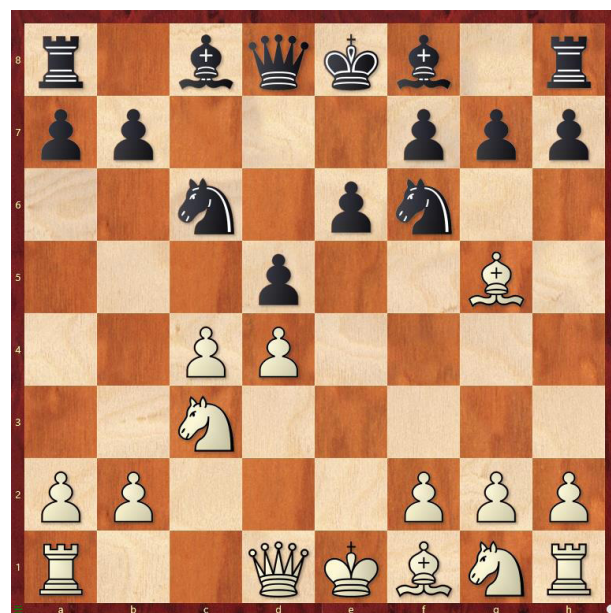
Las negras también pueden jugar 5... dxc4, entrando en una variante del «gambito de la dama aceptado», ligeramente favorable a las blancas (1.d4 d5 2.c4 dxc4 3.e3 c5 4.♘c3 cxd4 5.exd4 ♘f6). La continuación de una partida Dr. Alekhine vs Dr. Tartakover, París 1925, fue la siguiente: 5...dxc4 6.♙xc4 e6 7.♘f3 a6 8.a4 ♘c6 9.O-O ♙e7 10.♙e3 O-O 11.♖c1 ♘b4 12.♘e5, y la posición blanca es algo mejor.

6. ♙g5!	...
---------	-----

Esta fuerte jugada, debida al teórico ruso Panov, ha sido muy analizada en Rusia, habiéndola empleado Botvinnik en dos par-

tidas de su match con Flohr en 1933. Según todas las apariencias, este movimiento pone en tela de juicio la corrección de la Defensa Caro Kann, ya que hasta ahora no se ha encontrado ningún medio de neutralizar su eficacia.

6. ... e6



Un nuevo ensayo, que da a la presente partida gran interés teórico. Las citadas partidas Botvinnik- Flohr continuaron con 6... dxc4 7.d5! ♘e5 8.♙d4 ♘d3+ 9.♙xd3 cxd3, y ahora las blancas, con la jugada 10.♘f3!, obtuvieron una ventaja decisiva, ya que si 10. ... g6 11.♙xf6! exf6 12.O-O ♙b6 13.♖fe1+ ♗d8 14.♙h4! g5 15.♙h5 ♙d6 16.♙xf7, etcétera (novena partida del match). Y si 10... h6 11.♙xf6 exf6 12.O-O ♙e7 13.♘e4 ♙b6 (13...O-O? 14.d6) 14.♙xd3 ♙d7 15.♖fe1 O-O 16.d6, ganando rápidamente (Znosko-Borovsky-Reilly, Niza, 1934).

7.c5!	...
-------	-----

Este avance que bloquea el juego negro y asegura a las blancas una superioridad material y espacial en el flanco de la dama, parece decisivo por la imposibilidad en que se encuentran las negras durante toda la partida de obtener un contraataque, ya sea por b6, ya por e5.

La continuación superficial 7.♘xf6 ♖xf6 8.cxd5 exd5 9.♘xd5, sería menos enérgica, pues la respuesta 9. ... ♔d6! permitiría al negro desenvolverse con posibilidades de recuperar el peón.

7... ♘e7

7...b6 sería contestado con 8.b4!, y si 8. ... ♘xb4? 9.♖a4+, etc. Y si 7...h6 8.♘h4 g5 9.♘g3 ♘c4 10.♖c1!

8.♘b5 ...

Inmovilizando el caballo dama negro, con lo que se facilita el avance b4, y se dificulta más la liberación de las negras por e5.

8. ... O-O

Ahora, 8...h6 sería contestado con 9.♘f4. Y si 8...♘e4, con 9.♘xe7 (9.♘f4 ♘g5!) 9...♖xe7 10.♘ge2 (10.♘f3 ♘xc3 11.bxc3 e5!) 10...♘xc3 11.♘xc3 O-O 12.♘xc6 bxc6 13.O-O.

9.♘f3 ♘e4

Esta reacción es necesaria, pues de otro modo la presión de las blancas sería irresistible. Si 9...h6 10.♘f4!

10.♘xe7 ♘xe7

No era mejor 10...♖xe7, pues seguiría 11.O-O! ♘xc3 12.bxc3 ♘d7 13.♖b1!, y el espacio en que se mueven las negras es cada vez más angosto,

11.♖c1 ...

Si 11.O-O ♘xc3 12.bxc3 b6!, y el negro se libra del bloqueo, ya que no es posible

13.c6 por 13. ... a6!

11... ♘g6

12.O-O ♘d7

13.♘d3 ...

Una vez cumplida su importante misión, este alfil se retira, para dejar paso libre a un eventual avance del peón b.

13. ... f5

14.b4 ♘e8

15.g3! ...

Evitando un posible contraataque por ♘f4 o ♘h4.

15... ♖c8

16.♖e1 ♖f6

17.a3 ♘e7

Como nada pueden hacer para compensar su desventaja en el flanco de dama, las negras buscan la salida en un asalto contra el rey enemigo; obsérvese la serenidad con que Botvinnik va a contrarrestar dicho ataque.

18.♘e5 ♖h6

19.f3 ♘f2



Un ingenioso intento de salvación. Si el blanco tomase el caballo, seguirían unas tablas por jaque continuo: 20.♔xf2 ♖xh2+

21.♔f1 ♕h1+ 22.♔e2 ♕h2+ 23.♔e3 f4+!
24.gxf4 ♕xf4+ 25.♔e2 ♕h2+, etc.

20.♕e2 ♖h3+

21.♔g2 g5

22.♖b5! ...

Decisiva.

22. ... ♙xb5

Forzada, pues de otro modo la instalación del caballo en d6 agotaría toda resistencia.

23.♙xb5 ♜f6

24.♙d7 ♜d8

25.b5 ...

Contra el avance de estos peones no hay nada que hacer.

25. ... ♕h5

26.c6 ♜h6

¡La última tentativa! El negro amenaza ♖f4+!, lo cual es parado con toda sencillez.

27.♔h1

1-0

Profundizando en el estudio de la variante empleada por las blancas en la presente partida, se saca la impresión de que la defensa Caro Kann está herida de muerte.

