



جامعة دمشق
كلية طب الأسنان
السنة الثانية



1 فريق المداواة العملي



1

مداواة الأسنان الترميمية 1



Operative Dentistry 1

35



12



تحضير الصنف الأول Class I preparation

مرحباً بكم أصدقائي في أولى جلسات العملي في مادة المداواة الترميمية.
سنتناول في هذه الجلسة تحضيرات الصنف الأول المتعلقة بترميم الأملغم على كل من الرحى
الأولى العلوية والرحى الأولى السفلية.

أنواع الأصناف في التحضير حسب بلاك:

الصنف I	ترميمات: النخور على السطوح الطاحنة للأسنان الخلفية. النخور على السطوح الحنكية للضواحك العلوية. النخور على الثلثين الاطباقيين للسطوح الدهليزية للأسنان الخلفية.
الصنف II	ترميمات السطوح الملاصقة للأسنان الخلفية.
الصنف III	ترميمات السطوح الملاصقة للأسنان الأمامية ولا تشمل الزاوية القاطعة.
الصنف IV	ترميمات السطوح الملاصقة للأسنان الأمامية وتشمل الزاوية القاطعة.
الصنف V	ترميمات الثلث اللثوي للسطوح الدهليزية أو اللسانية لكل الأسنان.
الصنف VI	ترميمات الحدود العنقية للأسنان الامامية أو الارتفاعات الحدية الطاحنة.



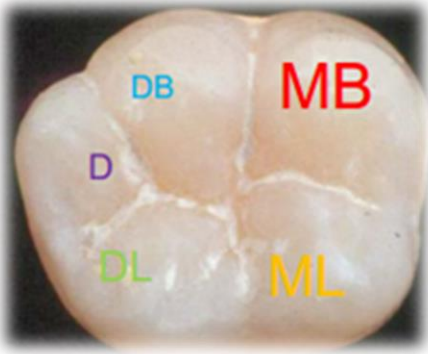
تحضير الصنف الأول على الرحى الأولى السفلية Class I preparation on the mandibular first molar

تشرح الرحى الأولى:

المعالم التشريحية الرئيسية:

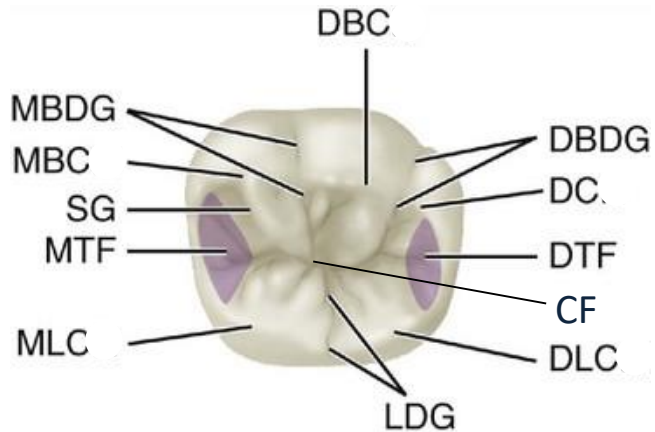
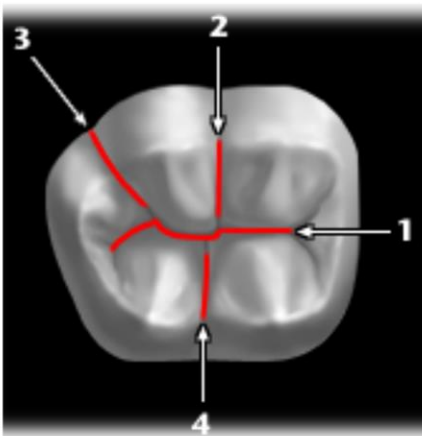
- خمس حذبات جيدة التطور (حذبتان لسانيتان - حذبتان دهليزيتان - حذبة وحشية).
- جذرين جيدي التطور (جذر أنسي وجذر وحشي).

المعالم التشريحية للسطح الطاحن:



MB cusp	Mesiobuccal cusp	حذبة دهليزية أنسية
DB cusp	Distobuccal cusp	حذبة دهليزية وحشية
ML cusp	Mesiolingual cusp	حذبة لسانية أنسية
DL cusp	Distolingual cusp	حذبة لسانية وحشية
D cusp	Distal cusp	حذبة وحشية

CF	Central fossa	الوعدة المركزية
DTF	Distal triangular fossa	الوعدة المثلثية الوحشية
MTF	Mesial triangular fossa	الوعدة المثلثية الأنسية
CG	Central groove	الميزاب المركزي
LDG	Lingual developmental groove	الميزاب التطوري اللساني
MBDG DBDG	(mesio/disto) Buccal developmental groove	الميزاب التطوري الدهليزي الأنسي / الوحشي
MMR DMR	Mesial/distal marginal ridge	الحفاف الأنسي/الوحشي



مبادئ تحضير الصنف الأول على الرحي الأولى السفلية:

- نخر الصنف الأول سيكون موجوداً على الميزاب المركزي وضمن الميازيب الثانوي للسطح الطاحن ولا يمتد للسطح الملاصق الأنسي أو الوحشي.
- تحضير الصنف الأول للأملغم يشمل على:
- الميزاب المركزي Central groove
 - الوهاد المثلثية الأنسية والوحشية Mesial and distal triangular fossa
 - الميازيب التطورية (الثانوية) Developmental (secondary) grooves
- تحضير صنف أول للكومبوزيت يشمل على:
- ميزاب مركزي Central groove
 - وهاد مثلثية أنسية ووحشية Mesial and distal triangular fossa

بدون الميازيب التطورية

مراحل القيام بالتحضير:

1. تخطيط الحفرة.

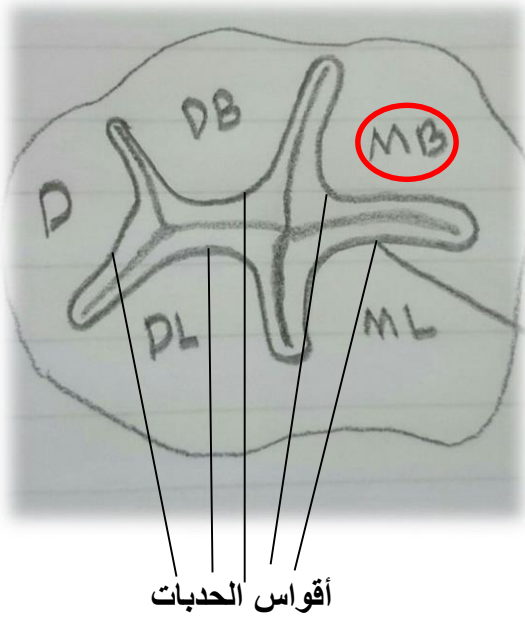
- نبدأ بتحديد الميزاب المركزي والميازيب التطورية بقلم رصاص حتى نوضح المنطقة المراد العمل عليها.
- نحفر برأس السنبل الشاقة فوق الخط الذي رسمناه بالقلم الرصاص ودون عمق وذلك لتحديد مدخل السنبل لمكان العمل فقط.



2. قطع المادة السنية بأكثر طريقة محافظة.

- يكون التحضير بعمق 1.5 – 2 ملم (1.5 ضمن الميناء و0.5 تقريباً ضمن العاج).
- يوجد طريقتين للتحضير:
 - إما البدء بحفرة بعمق 1.5 ملم مباشرة في الوهدة المركزية والقيام بعدها بتحضير باقي السطح بالاستناد إلى عمق الحفرة الأولى.
 - أو أن نقوم بالتحضير للسطح بالتدرج حتى نصل إلى العمق 1.5 ملم.

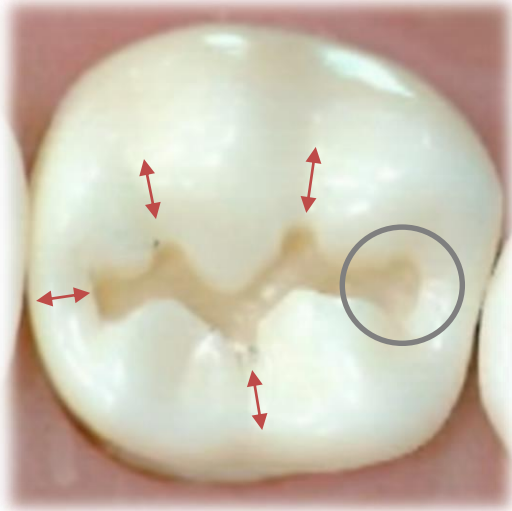




نقوم بعد عملية قطع النسيج السني (تعميق الحفرة) ضمن الميزاب المركزي والميازيب التطورية بتحديد أقواس الحدبات التي ستحدد جدران التحضير الجانبية.

قوس الحدبة: هي القوس المرسومة على المنحدر الداخلي للحدبة الناتج عن قطع المادة السنية حولها لتحضير حفرة الترميم.

مثال: يمتد قوس الحدبة الأنسية الدهليزية من نهاية الأنسية للميزاب المركزي عند الوهدة الأنسية إلى نهاية الميزاب التطوري الدهليزي الأنسي



بعد القيام بتحضير أقواس الحدبات اللسانية والدهليزية والوحشية يتشكل لدينا الجدران اللساني والدهليزي للتحضير فنقوم بعملية وصل الجدارين بتحضير مناطق الوهاد الأنسية والوحشية بشكل يشبه ذيل الحمام (ويطلق على هذا التحضير أيضاً ذيل الحمام Dove tale). ويكون ذيل الحمام في الأنسي أكبر منه في الوحشي. يجب أن نحافظ على مسافة 2 ملم بين تحضير ذيل الحمامة وحافة السطح الطاحن. يجب المحافظة على مسافة 2 ملم بين نهاية تحضير الميزاب

التطوري وحافة السطح الطاحن.

تتشكل جدران الحفرة من:

الجدار الدهليزي	أقواس الحدبات الدهليزية والحدبة الوحشية.
الجدار اللساني	أقواس الحدبات اللسانية.
الجدار السفلي	الجدار اللبي.
الجدران الأنسية والوحشية	ذيل الحمامة الأنسي والوحشي.

يجب تحضير الميازيب الثانوية بأكثر شكل محافظ دون قطع مادة سنية بشكل رائد.

يجب أن تكون السنبل الشاقة عمودية عندما نقوم بتحضير جدران الحفرة

3. تنعيم جدران التحضير.

يجب أن تكون جدران التحضير ملساء تماماً وبلا أي تشرشر أو نتوءات ويتم تحقيق ذلك عن طريق استعمال السنبل الشاقة وتنعيم السطوح الجدارية بشكل خفيف جداً دون قطع لأي مادة سنية وإنما فقط للتنعيم وإزالة الشذوذات.

4. تسوية قعر أو أرضية التحضير.

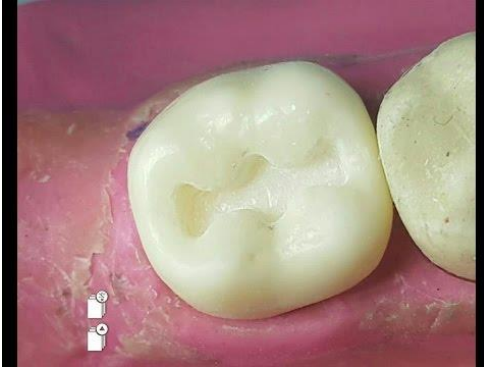
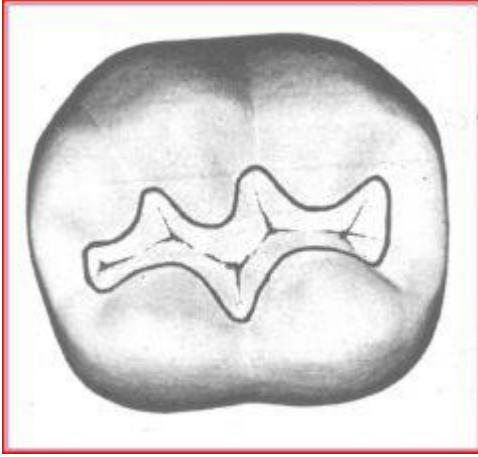
يتم تسوية قعر التحضير بهدف الحصول على سطح خالٍ من الشذوذات والنتوءات عن طريق السنبل المخروطية.

خطوة التحضير	السنبل المستعملة
تخطيط الحفرة	السنبل الشاقة
تعميق الحفرة	السنبل الشاقة أو المخروطية
تنعيم الجدران	السنبل الشاقة
تسوية الأرضية	السنبل المخروطية

أخطاء التحضير:

تنطبق هذه الأخطاء على كافة أنواع التحضيرات السنية للمداواة الترميمية.

الخطأ	تأثيره على الترميم
عدم المحافظة على الشكل القوسي لأقواس الحدبات وقطعها بشكل زوايا.	قطع مادة سنية زائدة لا فائدة من ازلتها.
تكبير ذيل الحمام على حساب الارتفاع الحفافي وعدم الحفاظ على مسافة 2 ملم من الارتفاع.	يؤدي إلى ضعف السن وانكساره في المستقبل.
الزيادة في تقارب الجدران الدهليزية واللسانية.	يؤدي إلى وجود زوايا حادة غير قابلة تدك الأملغم فيها.
تباعد الجدران.	يؤدي إلى الحصول على شكل غير مثبت ويضعف استقرار الترميم.
عدم تحضير الميزاب بشكل محافظ	قطع مادة سنية زائدة لا فائدة من ازلتها.



تحضيرات الرحى الأولى السفلية للصف الأول
لاستقبال الأملغم.



الفديو هين في الأسفل بشرحان آليّة تحضير الرحي الأولى السفلية للصنف الأول.



1



2

تحضير الصنف الأول على الرchy الأولى العلوية

Class I preparation on the maxillary first molar

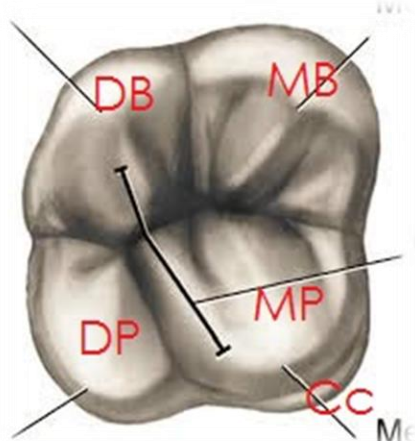
تشريح الرchy الأولى العلوية:

المعالم التشريحية العامة:

تمتلك خمس حدبات جيدة التطور (حدبتان دهليزيتان - حدبتان حنكيتان - حدبة كارابيلي).

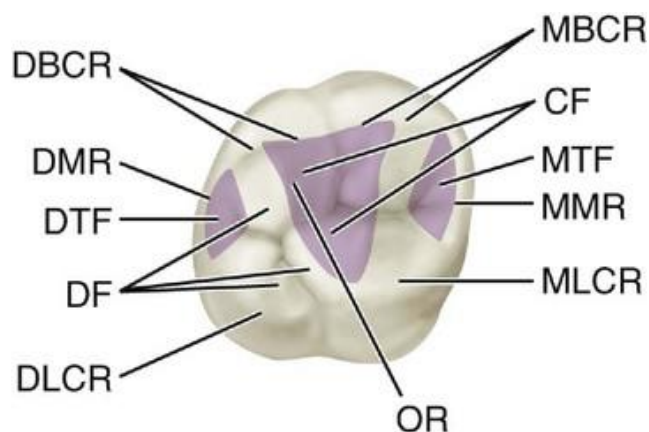
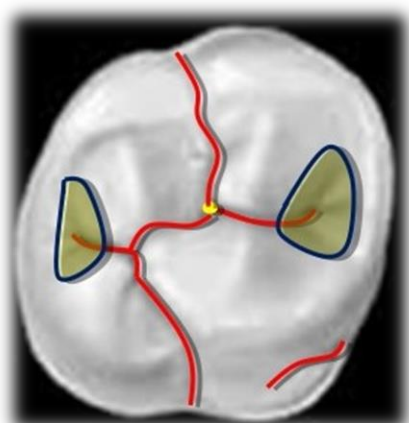
تمتلك ثلاثة جذور (جذران دهليزيان - جذر حنكي).

المعالم التشريحية للسطح الطاحن:



MB cusp	Mesio Buccal cusp	حدبة دهليزية أنسية
DB cusp	Disto Buccal cusp	حدبة دهليزية وحشية
MP cusp	Mesiopalatal cusp	حدبة حنكية أنسية
DP cusp	Distopalatal cusp	حدبة لسانية وحشية
C cusp	Carabelli's cusp	حدبة كارابيلي

OR	Oblique ridge	الارتفاع الحفافي
DTF	Distal triangular fossa	الوعدة المثلثية الوحشية
MTF	Mesial triangular fossa	الوعدة المثلثية الأنسية
CG	Central groove	الميزاب المركزي
LDG	Lingual developmental groove	الميزاب التطوري اللساني
BDG	Buccal developmental groove	الميزاب التطوري الدهليزي
MMR	Mesial/distal marginal ridge	الحفاف الأنسي/الوحشي
DMR		



مبادئ تحضير الصنف الأول على الرحى الأولى العلوية:

يشمل التحضير:

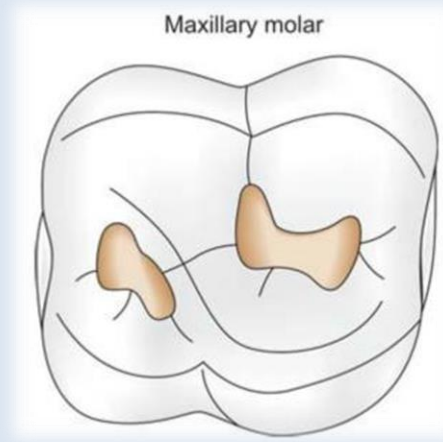
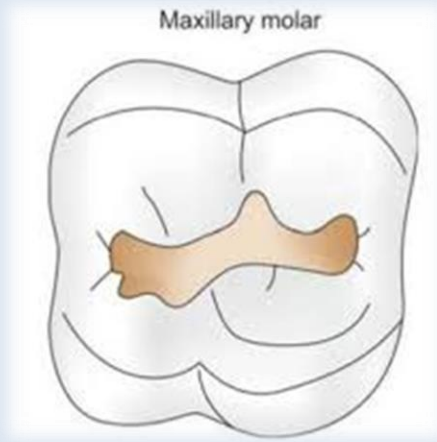
الوهدة الانسية والوحشية Mesial and distal fossa.

الميازيب التطورية Developmental grooves.

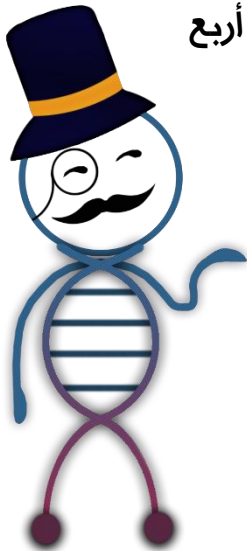
ويمكن للتحضير أن يشمل الارتفاع المعترض Oblique ridge ويمكن ان لا يفعل.

إذا لم يشمل التحضير الارتفاع المعترض نكون أمام تحضيرين منفصلين في كل من الأنسي والوحشي للسن.

إذا شمل التحضير الارتفاع المعترض نكون أمام تحضير واحد يشمل السطح الطاحن بأكمله للسن.



التحضير الذي قمنا بتطبيقه ضمن المخبر هو الصنف الذي يخترق الارتفاع المعترض.



خطوات التحضير هي نفس خطوات الرحى الأولى السفلية ولكن بوجود أربع حدبات فقط والأخذ بعين الاعتبار شكل الحدبات وحجمهم.

صور توضح نوعي التحضير في الرحى الأولى العلوية من النصف الأول.



فديو يوضح كيفية تحضير حفرة من الصنف الأول على الرحي الأولى العلوية





إلى هنا تنتهي محاضرة العملي الأولى
نلتاقم في عمل قادم إن شاء الله

