

ពូជស្រូវសុទ្ធផ្ទុ ជាមូលដ្ឋានគ្រឹះក្នុងការផលិតពូជស្រូវ ព្រោះគ្រាប់ពូជសុទ្ធផ្ទុមានគុណភាពខ្ពស់ ជាការធ្វើអោយការបង្កបង្កើនផលស្រូវរបស់គាត់ទទួលបាននូវទិន្នផលខ្ពស់ និងមានតំលៃថ្លៃជាងពូជស្រូវដែលមិនសុទ្ធ ហើយអាចនាំទៅលក់នៅទីផ្សារអន្តរជាតិថែមទៀតផង ។ ប្រជាកសិករយើងនឹងទទួលបានប្រាក់ចំណូលសំរាប់សេដ្ឋកិច្ចផ្ទះសារ ។ ដូចនេះកសិករយើងគប្បីស្វែងយល់និងយកចិត្តទុកដាក់អំពីរបៀបផលិតពូជសុទ្ធផ្ទុ និងធ្វើការថែទាំឱ្យបានហ្មត់ចត់ ។

១- ការស្រែចម្ការ :

ការរៀបចំដីសំរាប់ធ្វើផ្ទាល់សំណាបយើងធ្វើឱ្យយ៉ាងណាឱ្យនៅឆ្ងាយពីពូជផ្សេងៗទៀត ។ ឃ្លាំងទៀតការរៀបចំដីស្ទឹងវិញ ត្រូវប្តូររោស់អោយបានច្រើនដង ក្នុងមួយដងៗ មានរយៈពេល ៧ ទៅ ១៥ ថ្ងៃ ដើម្បីឱ្យស្មៅ និងពូជផ្សេងៗទៀតដុះ រួចប្តូររោស់ជាលើកចុងក្រោយទើបពង្រាបដីអោយបានស្មើល្អ ។

២- ការស្រែចម្ការគ្រាប់ពូជ :

គ្រាប់ពូជដែលល្អត្រូវមានលក្ខណៈដូចខាង

ក្រោម :

- គ្រាប់ពូជដែលសុទ្ធផ្ទុ មិនហាយឱ្យពូជផ្សេងៗ ឬគ្រាប់ស្មៅ ។
- ពូជដែលផ្តល់ទិន្នផលខ្ពស់រយៈពេលលូតលាស់ខ្លី
- មានប្រភពច្បាស់លាស់
- គ្រាប់ពូជត្រូវមានទំហំគ្រាប់ប៉ុនៗគ្នា ពណ៌ដូចគ្នា ហើយមានដំណុះពី ៩០ % ឡើងទៅ ។
- គុណភាពអង្ករល្អមានតំលៃខ្ពស់លើទីផ្សារ ។

៣- ការស្រែចម្ការឧបករណ៍ស្រែចម្ការ :

ជាដំបូងនៅមុនពេលប្រើគ្រាប់ពូជ អ្នកត្រូវសំអាតឧបករណ៍ដូចជា : ពាង, ថង, ចាវ, កាំវែង ដែលត្រូវប្រើគ្រាប់ពូជនោះអោយបានស្អាតល្អ ជៀសវាងមានគ្រាប់ពូជផ្សេងៗទៀត នៅជាប់នឹងឧបករណ៍នោះ ។

៤- ការបង្កើនទិន្នផលដោយប្រើប្រាស់គីមី

ឧទាហរណ៍ :

នៅដំណាក់កាលស្រូវកំពុងលូតលាស់ ការបន្សុទ្ធពូជនេះ វាមានសារៈសំខាន់ណាស់ ព្រោះយើងអាចពិនិត្យឃើញពីលក្ខណៈខុសគ្នា នៃការដុះ

លូតលាស់របស់ស្រូវ ។ ពេលវេលាដែលត្រូវធ្វើការបន្សុទ្ធនៅក្នុងដំណាក់កាលចេញកូរ ពីព្រោះថ្ងៃខែនៃការចេញកូរនេះ អាចកំណត់បានពីពូជដែលមានអាយុកាលខ្លី និងដែលមានអាយុកាលវែង ។ ការបន្សុទ្ធពូជដោយសំរឹតសំរាំងនេះ អាចធ្វើទៅបាននៅគ្រប់ដំណាក់កាលរបស់ដំណាំស្រូវដែលមានលក្ខណៈខុសគ្នាដូចជា : កំពស់ , ពណ៌ដើម , ដើម , ពណ៌ស្លឹក និងពណ៌គ្រាប់ , កំណត់ពេលវេលាថ្ងៃចេញផ្កា , ទំហំស្លឹក , ទំហំគ្រាប់ , ការដុះកន្ទុយរបស់គ្រាប់ស្រូវ ។ ល ។

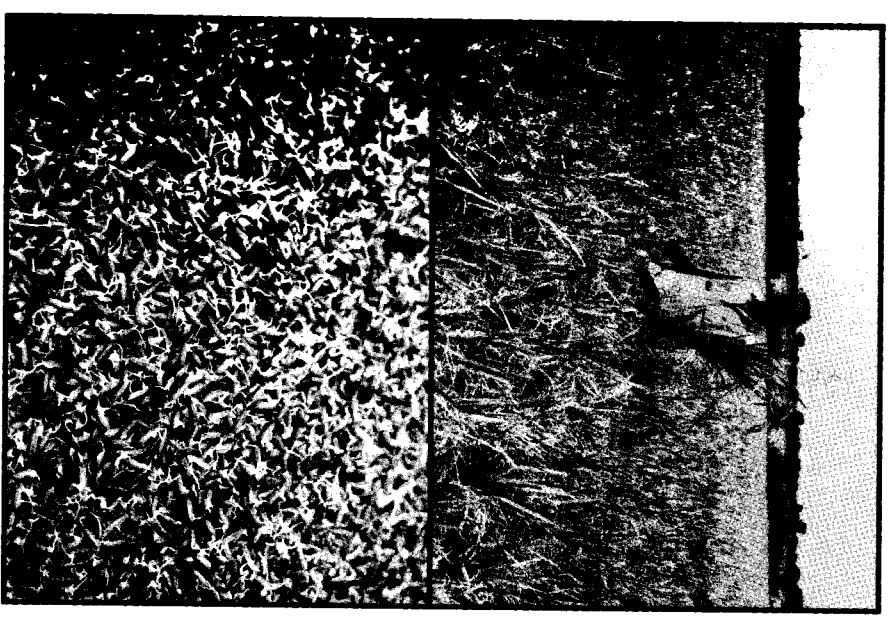
ប្រសិនបើយើងពិនិត្យឃើញថា ដើមណាដែលមានលក្ខណៈខុសប្លែកពីពូជដែលអ្នកចង់បានត្រូវដកចេញឬកាត់ចោលពីដង ដើម្បីជៀសវាងមានពូជហាយឱ្យគ្នា ។

៥- ការបង្កើនទិន្នផលដោយប្រើប្រាស់គីមី

ចំណុច :

ដើម្បីជៀសវាងកុំអោយមានពូជផ្សេងៗនៅនៅពេលប្រូតកាត់ ចាំបាច់ត្រូវសំអាតឧបករណ៍ទាំងនោះអោយបានស្អាតជាមុនសិន រួចហាលឱ្យ

ការបង្កើនចំណូល



នាយកដ្ឋាន ផ្សព្វផ្សាយកសិកម្ម
លេខ : ២ ឆ្នាំ ២០០២

ស្តុក ។ ម្យ៉ាងទៀតការប្រើប្រាស់ដីធ្លីធ្វើនៅពេល
ស្រូវទុំស្រស់ កុំទុកឱ្យទុំខ្លាំងពេក ការចាក់បែននេះ
គឺធ្វើដោយឡែកពីស្រូវបរិភោគ ។ ក្នុងករណី
ធ្វើការចាក់បែនពូជស្រូវនេះ មិនធ្វើចាក់ខ្លាំង
ពេកទេ ព្រោះបណ្តាលឱ្យគ្រាប់ពូជស្រូវចាក់ស្រាំ
នាំឱ្យដណ្តុះទាប ។

៦- ការបង្កើនចំណូលកសិករ :

យើងធ្វើសំអាតឧបករណ៍ និងទឹកស្អាត
ទុកដាក់ឱ្យបានស្អាត ហើយទុកអោយឆ្ងាយពីស្រូវ
បរិភោគ ដើម្បីជៀសវាងការឆ្លងពូជដោយសារ
ជាប់នឹងឧបករណ៍ប្រើប្រាស់ ឬក៏ដោយសត្វផ្សេងៗ
ទៀតដូចជា កណ្តៀរ មាន់ជាដើម ។

ស្ទឹង ស្ទឹង

ប្រែប្រួលដោយ

ភ្នាក់ងារប្រតិបត្តិការ (ការងារផ្សព្វផ្សាយបច្ចេកវិទ្យាកសិកម្ម)
នៃគម្រោងកសិកម្មកម្ពុជា របស់ធនាគារអភិវឌ្ឍន៍អាស៊ី
ADB, Loan No. 1445 CAM (SF)
អាសយដ្ឋាន : លេខ ២០០ មហាវិថី ព្រះនរោត្តម រាជធានីភ្នំពេញ