

Nama

Kelas

015/2

Mathematics

Kertas 2

Julai

40 minit

INSTRUMEN PENILAIAN SEKOLAH
BIL 2 / 2014**MATEMATIK**

Kertas 2

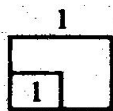
TAHUN 6

Empat puluh minit

JANGAN BUKA KERTAS SOALAN INI SEHINGGA DIBERITAHU

1. *Kertas soalan ini mengandungi 20 soalan.*
2. *Jawab semua soalan.*
3. *Jawapan hendaklah ditulis dalam ruang yang disediakan dalam kertas soalan.*
4. *Kertas soalan ini hendaklah diserahkan pada akhir peperiksaan.*
5. *Semua kerja mengira mesti ditunjukkan. Kamu mungkin kehilangan markah jika langkah-langkah tidak ditunjukkan.*

Kertas soalan ini mengandungi 8 halaman bercetak



- 1 Partition 491 803
Cerakinkan 491 803

[1 mark]
[1 markah]

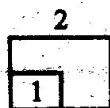
- 2 Table 1 shows the characteristics of a two-dimensional shape.
Jadual 1 menunjukkan ciri-ciri bagi sebuah bentuk dua matra.

Number of vertices Bilangan bucu	3
Number of equal sides Bilangan sisi sama panjang	3

Table 1
Jadual 1

Name the two-dimensional shape.
Namakan bentuk dua matra itu.

[1 mark]
[1 markah]



- 3 Diagram 1 shows the length of a pencil.
Rajah 1 menunjukkan panjang sebatang pensel.

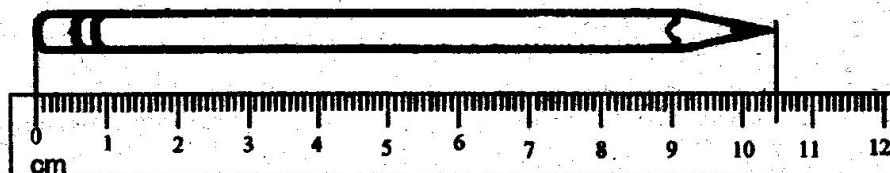
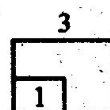


Diagram 1
Rajah 1

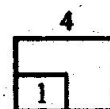
State the length, in cm, of the pencil.
Nyatakan panjang, dalam cm, pensel itu.

[1 mark]
[1 markah]



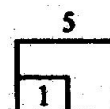
- 4 $1\,500\,000 - 230\,000 =$

[1 mark]
[1 markah]



- 5 $102.461 + 20.18 =$

[1 mark]
[1 markah]



- 6 Table 2 shows the number of marbles in three containers.
Jadual 2 menunjukkan bilangan guli dalam tiga bekas.

Container <i>Bekas</i>	Numbers of marbels <i>Bilangan guli</i>
P	3
Q	5
R	2

Table 2
Jadual 2

State the fraction which represent the marbles in R container of the whole container?
Nyatakan pecahan guli dalam bekas R daripada keseluruhan bekas.

[2 marks]

[2 markah]

6

2

- 7 45% of 500.
 45% daripada 500.

[2 marks]

[2 markah]

- 8 Calculate 95 sen x 14.
 Give the answer, in ringgit.
Hitung 95 sen x 14
Beri jawapan, dalam ringgit.

[2 marks]

[2 markah]

7

2

- 9 $\frac{1}{2} - \frac{1}{5} =$

[2 marks]

[2 markah]

8

2

9

2

- 10 28 years 6 months - 9 years 8 months = _____ years _____ months
 28 tahun 6 bulan - 9 tahun 8 bulan = _____ tahun _____ bulan

[2 marks]
 [2 markah]

10

2	
---	--

- 11 Find the value of $\frac{5}{6}$ of 186 kg

Give the answer, in kg.

[2 marks]

Cari nilai bagi $\frac{5}{6}$ daripada 186 kg

Beri jawapan, dalam kg.

[2 markah]

11

2	
---	--

- 12 2.34 million + = 5 890 000
 2.34 juta + = 5 890 000

Write the answer in numeral.

Tuliskan jawapan dalam nombor.

[2 marks]
 [2 markah]

12

2	
---	--

- 13 Diagram 2 shows a cuboid.
Rajah 2 menunjukkan sebuah kuboid.

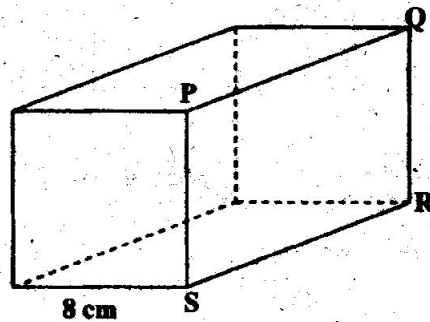
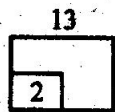


Diagram 2
Rajah 2

The area of PQRS is 96 cm^2 .
 Calculate the volume, in cm^3 , of the cuboid.
*Luas PQRS ialah 96 cm^2
 Kirakan isipadu, dalam cm^3 , kuboid itu.*

[2 marks]

[2 markah]



- 14 Diagram 3 shows a combination of two squares.
Rajah 3 menunjukkan gabungan dua buah segiempat sama.

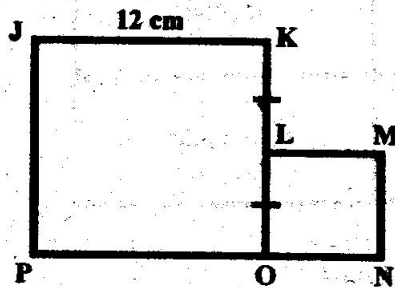
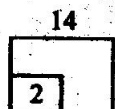


Diagram 3
Rajah 3

Find the perimeter of the whole diagram.
Cari perimeter seluruh rajah tersebut.

[2 marks]

[2 markah]



- 15 Diagram 4 shows the volume of water in beaker X and beaker Y.
Rajah 4 menunjukkan isipadu air di dalam bikar X dan bikar Y.

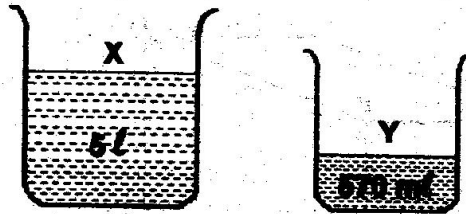


Diagram 4
Rajah 4

What is the total volume of water, in mL?
Berapakah jumlah isipadu air, dalam mL?

[2 marks]

[2 markah]

15

2

- 16 The table 3 below show two types of book.
Jadual 3 di bawah menunjukkan dua jenis buku.

Encyclopedia <i>Ensiklopedia</i>	80 900
Story books <i>Buku cerita</i>	0.25 million <i>0.25 juta</i>

Table 3
Jadual 3

Find the different between the two types of books and round off to the nearest tens thousands.

[3 marks]

Cari beza antara dua jenis buku dan bundarkan jawapan kepada puluh ribu yang hampir.

[3 markah]

16

3

- 17 Diagram 5 shows the time Balqis starts her Journey from Alor Setar to Kuantan in a morning.

Rajah 5 menunjukkan waktu Balqis memulakan perjalanan dari Alor Setar ke Kuantan pada suatu pagi.

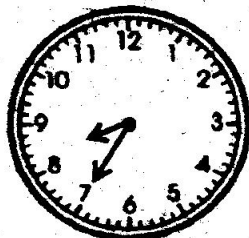


Diagram 5
Rajah 5

The time taken by Balqis from Alor Setar to Kuantan is $4\frac{3}{4}$ hours.
At what time did she reaches Kuantan ?

[3 marks]

*Masa perjalanan yang diambil oleh Balqis dari Alor Setar Ke Kuantan ialah $4\frac{3}{4}$ jam.
Pukul berapakah dia tiba di Kuantan ?*

[3 markah]

17

3	

- 18 Ahmad, Bala dan Chong collected used tins.
The average number of tins collected by the 3 boys was 16.
Ahmad and Chong collected 9 and 17 tins, respectively.
Calculate the number of tins collected by Bala.

[3 marks]

*Ahmad, Bala dan Chong mengumpul tin terpakai.
Purata bilangan tin yang dikumpul oleh 3 orang itu ialah 16.
Ahmad dan Chong masing-masing mempunyai 9 dan 17 tin.
Hitungkan bilangan tin itu yang dikumpul oleh Bala.*

[3 markah]

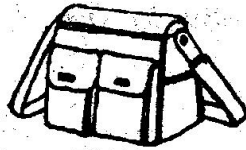
18

3	

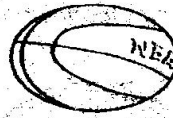
19

Diagram 6 shows the price of a bag and a ball.

Rajah 6 menunjukkan harga sebuah beg dan sebuah bola.



RM18.50



RM35.00

Diagram 6

Rajah 6

Siva has RM100. He buys 3 bags and a ball.

How much money does he have left?

[3 marks]

Siva ada RM100. Dia membeli 3 buah beg dan sebuah bola.

Berapakah baki wang Siva?

[3 markah]

19

3	
---	--

20

Table 4 shows the percentage of people in a town according to their race.

The percentage of Chinese is not shown.

Jadual 4 menunjukkan peratusan penduduk mengikut kaum di sebuah bandar.

Peratusan penduduk kaum Cina tidak ditunjukkan.

Race Kaum	Percentage (%) Peratusan (%)
Malay/Melayu	10
Chinese/Cina	
Indian/India	30
Other/Lain-lain	40

Table 4

Jadual 4

The total number of people in the town is 7 400. Calculate:

Jumlah penduduk bandar itu ialah 7 400. Hitungkan:

(a) the percentage of Chinese.
peratusan penduduk Cina.

(b) the number of Indian.
bilangan penduduk kaum India.

[3 marks]

[3 markah]

20

3	
---	--

END OF QUESTION PAPER
KERTAS SOALAN TAMAT